

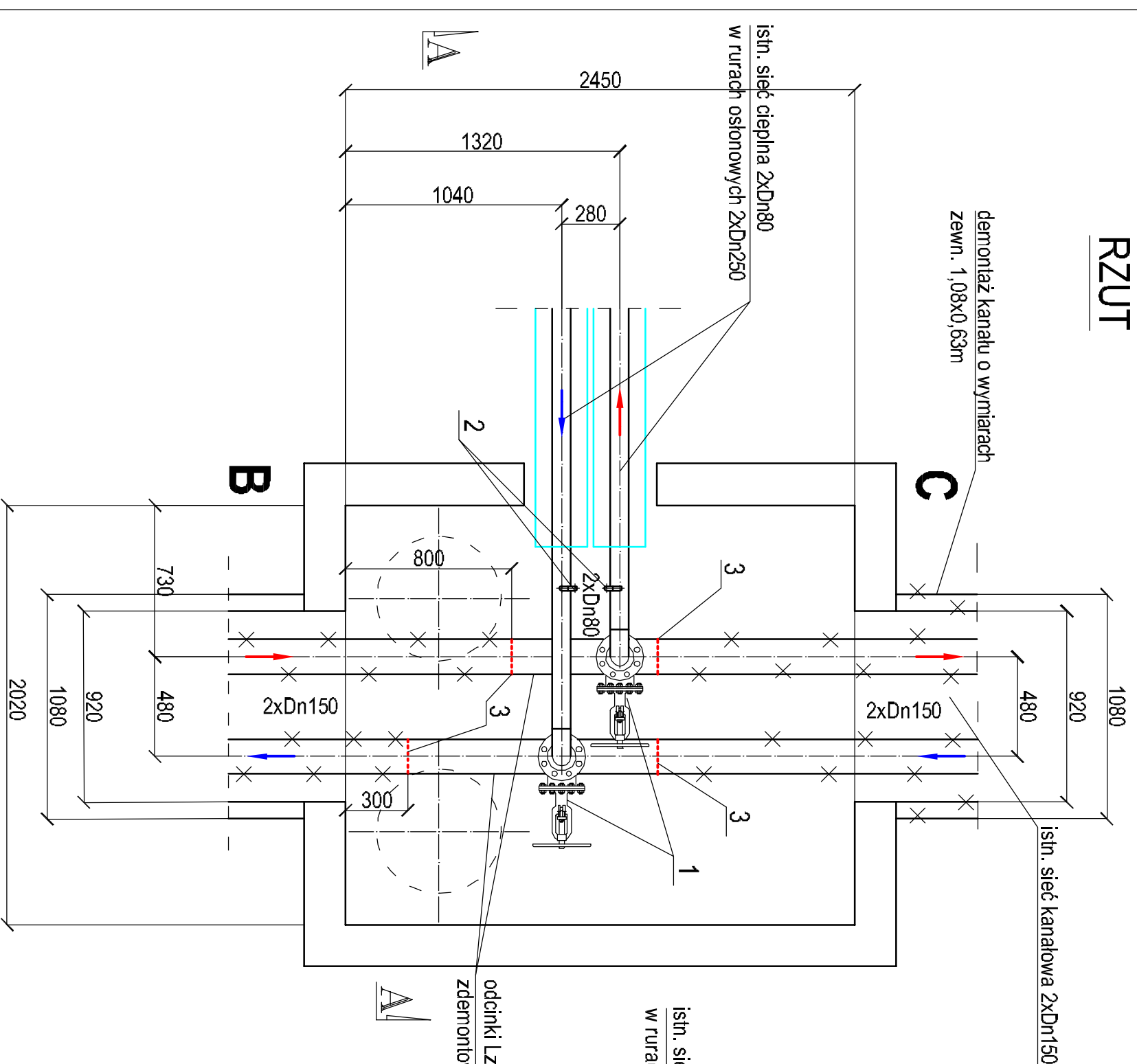
# SZCZEGÓŁ ROZWIĄZANIA KOMORY

## CIEPŁOWNICZEJ K-46/2

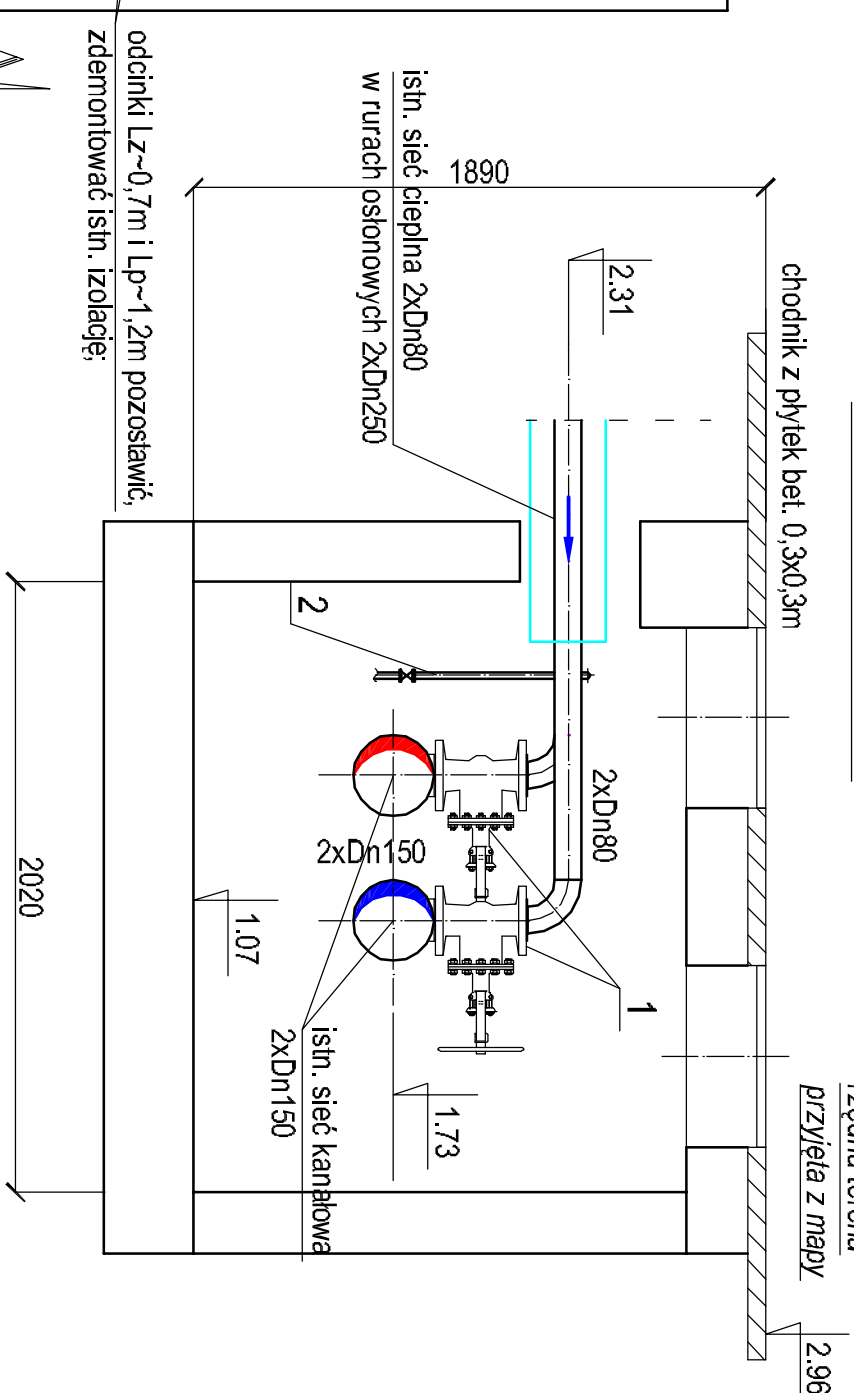
skala 1:25

### INWENTARYZACJA I PRACE DEMONTAŻOWE

#### RZUT



#### PRZEKRÓJ A-A

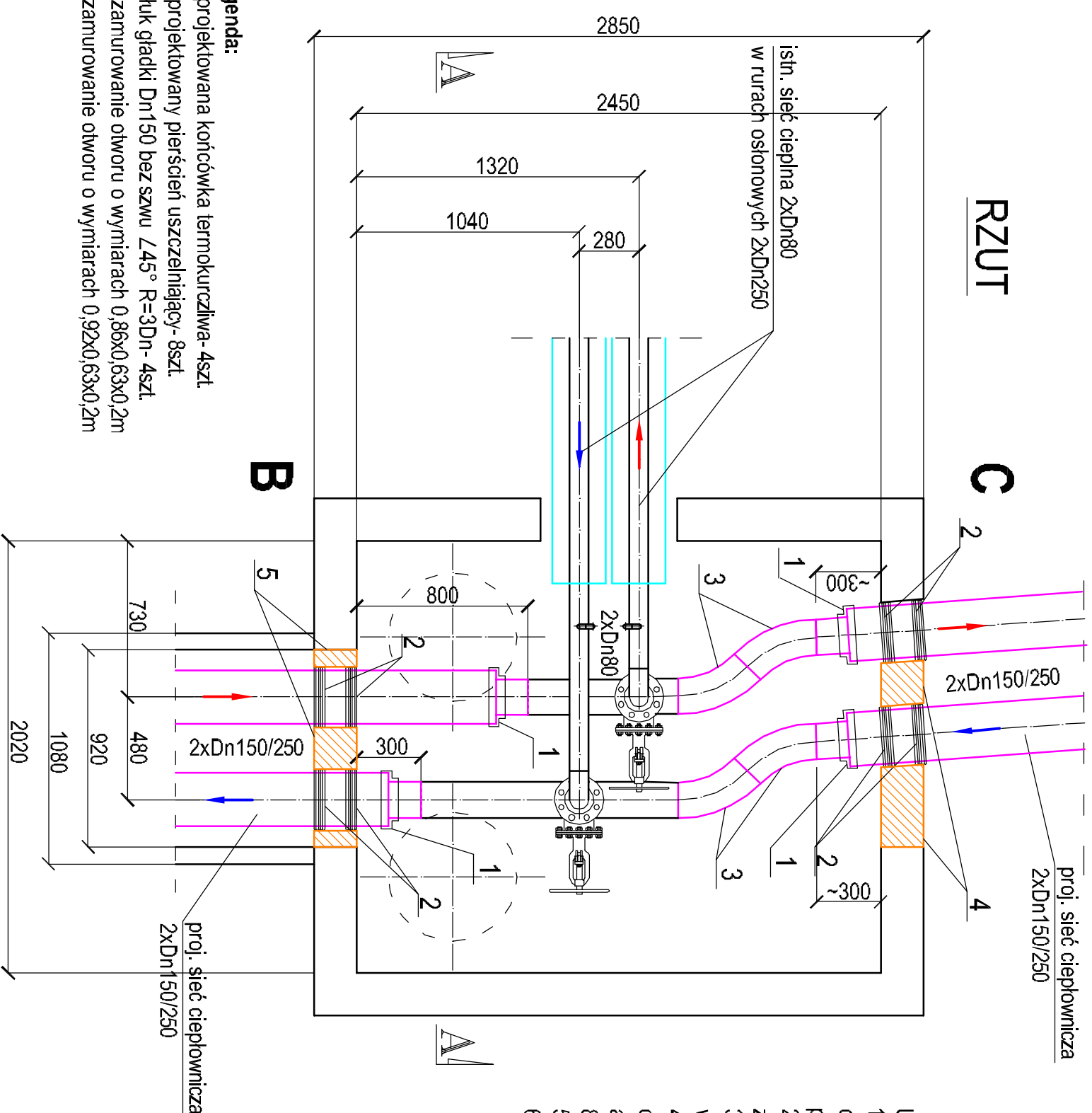


- Legenda:**
- 1 - istniejące zasuwki kołnierzowe Dn80
  - 2 - istniejące odwodnienie wraz zaworami odcinającymi kołnierzowymi Dn15
  - 3 - miejsce odcięcia istniejących rur 2xDn150

**UWAGA:**  
Na mapie podana jest rzędna dna komory 0,98.  
Na rysunku podano rzeczywiste wymiary uzyskane w czasie inwentaryzacji.

### PRACE MONTAŻOWE

#### RZUT



- Legenda:**
- 1 - projektowana końcówka termokurczliwa-4szt
  - 2 - projektowany pierścień uszczelniający- 8szt.
  - 3 - łuk giętki Dn150 bez szwu 445° R=3Dn- 4szt.
  - 4 - zamurowanie otworu o wymiarach 0,86x0,63x0,2m
  - 5 - zamurowanie otworu o wymiarach 0,92x0,63x0,2m

- UWAGI:**
1. istn. otwory po demontażu rur 2xDn150 zamurować, dopasować do projektowanych rur 2xDn150/250 oraz wykonać nową izolację przeciwwilgociową ścian komory;
  2. w miejscu przejścia przez ścianę komory rury przeizolowane zabezpieczyć pierścieniami gumowymi uszczelniającymi;
  3. końcówki rur przeizolowanych zabezpieczyć przed przenikaniem wilgoci do pianki poliuretanowej rekawami termokurczliwymi;
  4. rury Dn150 po wykonaniu nowych podłączeń w punktach B i C oczyścić na całej długości Lz~1,7m i Lp~2,2m zabezpieczyć antykorozyjnie i zaizolować wełną mineralną o grubości min. 85mm (zasłanie) i 75mm (powrót) w płaszczu aluminiowym;
  5. komore należy uporządkować i wybielkować;
  6. zasilanie lewostronne.

#### PRACOWNIA PROJEKTOWA

INŻYNIERIA ŚRODOWISKA

Konrad Jędrzejko

ul. Kołobrzeg 3

54-600 Wrocław

tel./fax 071 346 60 80

nr gis: 10

data: V/2018

skala: 1:25

mgr inż. E. B. Klimmek

mgr inż. J. Sajmoniska

mgr inż. D. Ząbój

temat: Szczegół rozwiązań komory K-46/2

inwestor: MEC Kolobrzeg

adres: Kolobrzeg, ul. Zygmunta Staszica-100skiego

obiekt: PRZEBUDOWA SIECI CIEPŁOWNICZEJ